

POZnań*

***ztm**
Zarząd Transportu Miejskiego

***pim**
Poznańskie Inwestycje Miejskie

Przebudowa torowisk w ul. Wierzbęcice i ul. 28 Czerwca 1956r.

Kierownik projektu: Marta Stryjakowska
Główny projektant: Andrzej Tomaszewski



BBF sp. z o.o.
ul. Dąbrowskiego 461
60-451 Poznań
tel. +48 61 665-93-12; +48 61 665-93-13
fax. +48 61 665-93-15
e-mail: bbf@bbf.pl

Przebudowa torowisk w ul. Wierzbicice i 28 czerwca 1956 r.

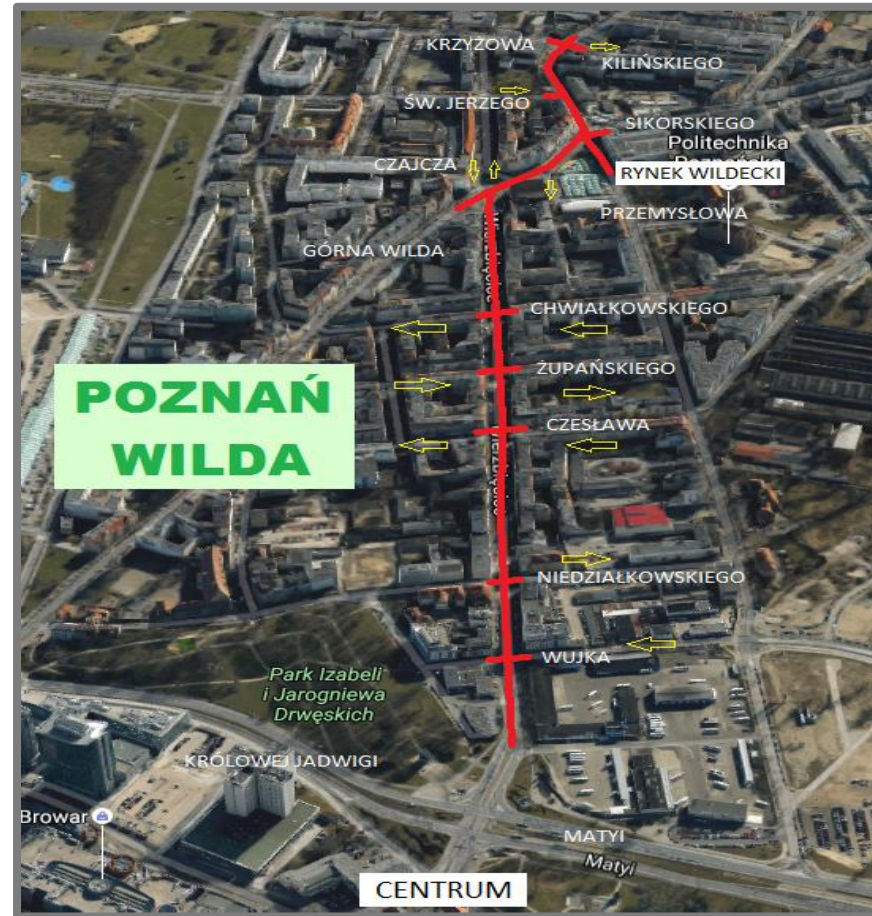
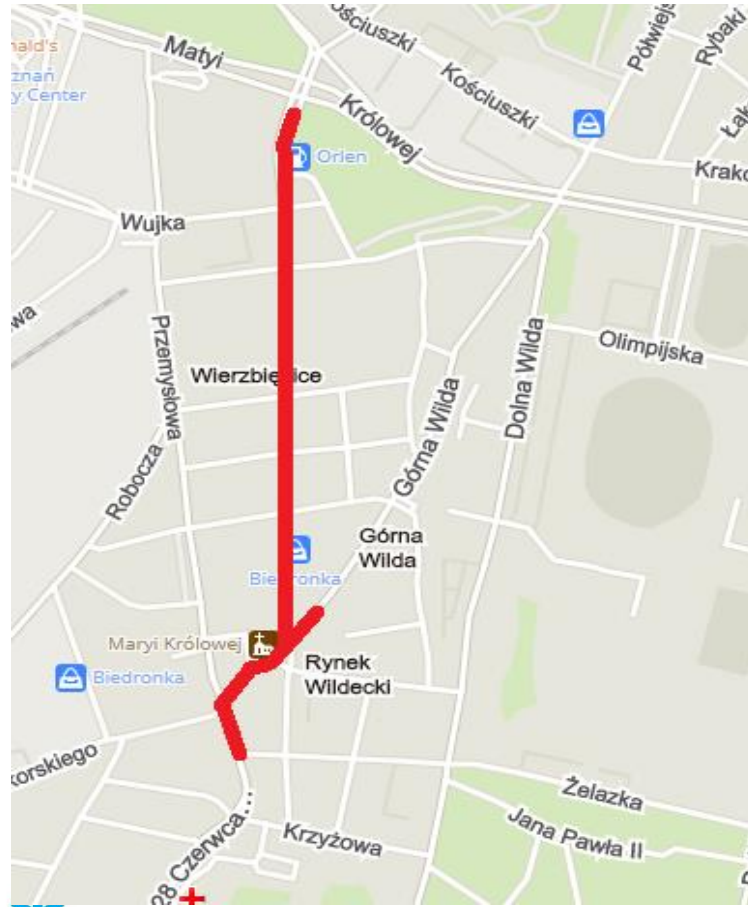
Główne założenia inwestycji:

- Kompleksowa przebudowa układu torowo-drogowego, będącego głównym szlakiem komunikacyjnym pomiędzy Centrum Miasta, Wildą i Dębciem,
- Ograniczenia emisji hałasu i wibracji w ciągu trasy tramwajowej w ul. Wierzbicice i 28 Czerwca 1956 r,
- Dostosowanie infrastruktury przystankowej do potrzeb osób niepełnosprawnych oraz o ograniczonej mobilności,
- Promowanie komunikacji zbiorowej oraz ruchu niezmotoryzowanego: pieszego i rowerowego,
- Uprzywilejowanie w organizacji ruchu dla komunikacji tramwajowej,
- Stworzenie przestrzeni miejskiej przyjaznej mieszkańcom.



Przebudowa torowisk w ul. Wierzbicę i 28 czerwca 1956 r.

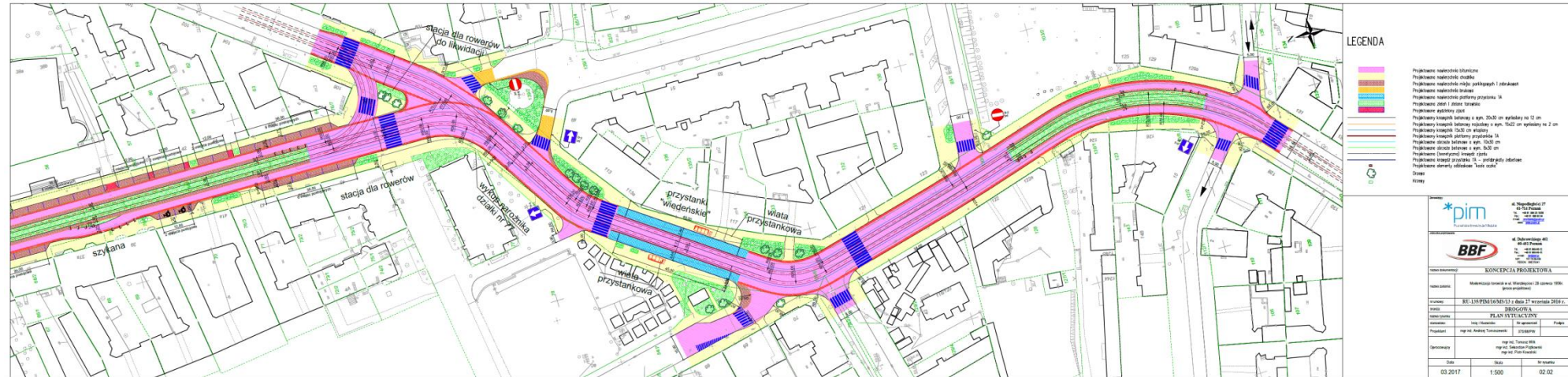
Długość projektowanego odcinka wynosi ok 1,2 km



Efekt przyjętych rozwiązań projektowych:

- ✓ Dzięki modernizacji linii tramwajowej nastąpi poprawa jakości układu komunikacyjnego w dzielnicy Wilda, nastąpi też poprawa komfortu jazdy transportem publicznym oraz zmniejszy się czas przejazdu do Centrum.
- ✓ Przestrzeń publiczna będzie bardziej przyjazna dla mieszkańców, poprzez poszerzenie chodników, uregulowanie systemu parkowania, nasadzenie zieleni, co wpłynie również na rewitalizację tego rejonu Poznania.
- ✓ Zaprojektowane pasy rowerowe będą sprzyjały i zachęcały do korzystania z rowerów.
- ✓ Celem nadrzędnym jest zwiększenie atrakcyjności transportu publicznego i zmniejszenie atrakcyjności dla tranzytowego ruchu samochodowego.
- ✓ Poprzez zmniejszenie tranzytu nastąpi zmniejszenie emisji zanieczyszczeń do powietrza i zmniejszenie poziomu hałasu.
- ✓ Przeniesienie przystanków tramwajowych i zlokalizowanie ich przy Rynku Wildeckim wpłynie korzystnie na wyeksponowanie obszaru przy Rynku Wildeckim jako centrum Wildy, zarówno pod względem handlowym, jak i kulturalnym tworząc jednorodną przestrzeń Rynku skomunikowaną z resztą dzielnicy, a także i innymi częściami Poznania. Umieszczenie przystanków przy rynkach, czy też głównych placach miejskich jest naturalną praktyką stosowaną przez inne miasta i kraje, dla podniesienia ich atrakcyjności.
- ✓ Zlokalizowanie zintegrowanych przystanków przy Rynku Wildeckim wpłynie również korzystnie na poprawę szybkości przejazdu komunikacją zbiorową, a także wpłynie korzystnie na bezpieczeństwo pasażerów podróżujących komunikacją zbiorową.
- ✓ Zaprojektowanie wszystkich przystanków na przedmiotowej inwestycji typu „wiedeńskiego” oraz ich oznakowanie i wprowadzenia urządzeń bezpieczeństwa ruchu poprawi komfort oraz bezpieczeństwo podróżujących pasażerów, zwłaszcza osób starszych, osób niepełnosprawnych oraz o ograniczonej mobilności.

Plan sytuacyjny i projektowany układ torowo-drogowy:



-> [plan sytuacyjny pdf](#)

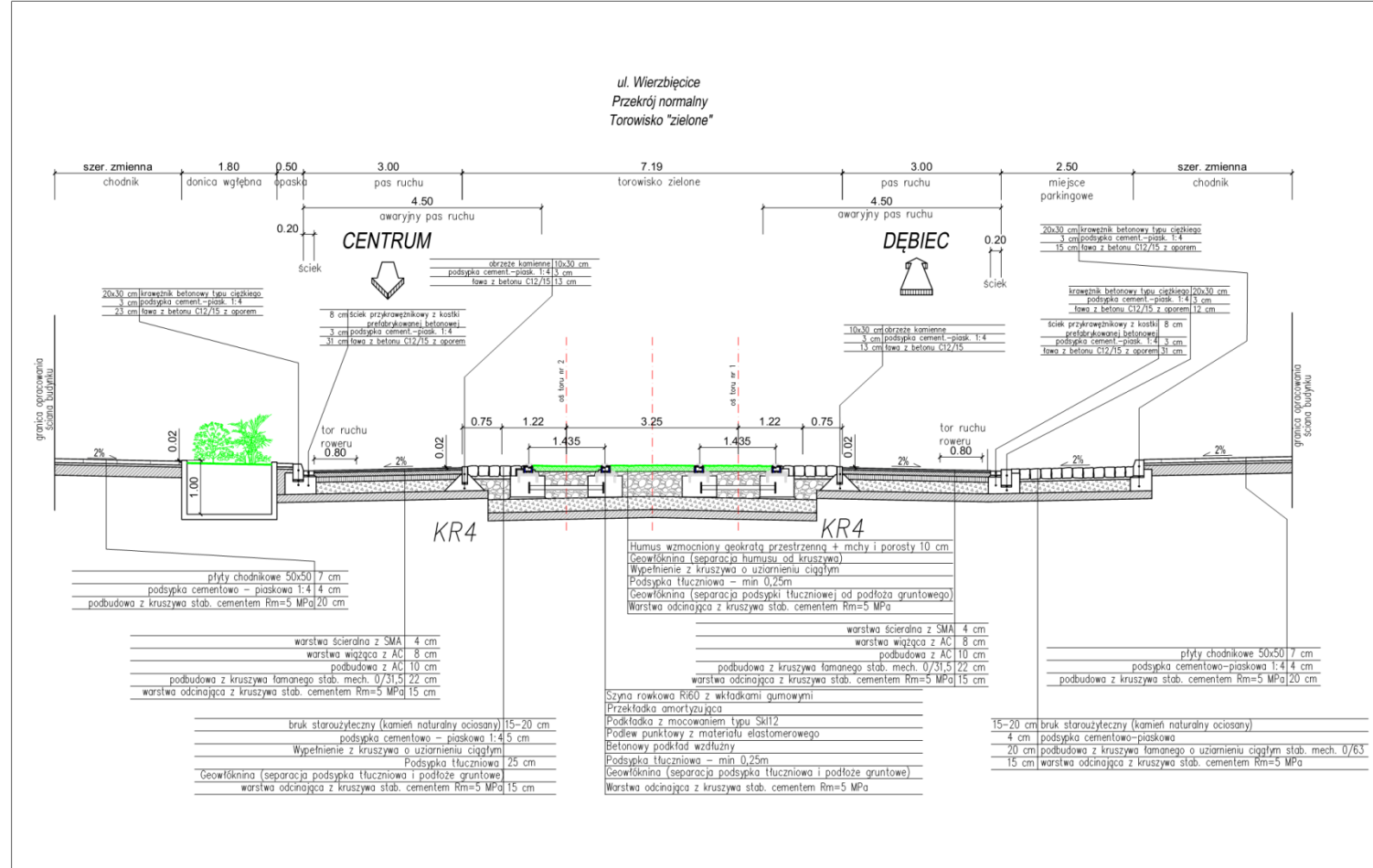
Ul. 28 czerwca 1956r.

- Torowisko zlokalizowane jest w miejscu istniejącego
- Jezdnia jednopasowa jednokierunkowa po każdej stronie torowiska wraz z wyznaczonymi organizacją ruchu pasami rowerowymi
- Miejsca postojowych zlokalizowane są równoległe do jezdni wydłuż chodników
- Obustronny chodnik
- Nowo projektowane przystanki zlokalizowano przy Rynku Wildeckim (typu wiedeńskiego) – zamiast dwóch par przystanków przy skrzyżowaniu ul. Wierzbicę i ul. Górna Wilda

Projektowane parametry techniczne dróg i urządzeń drogowych:

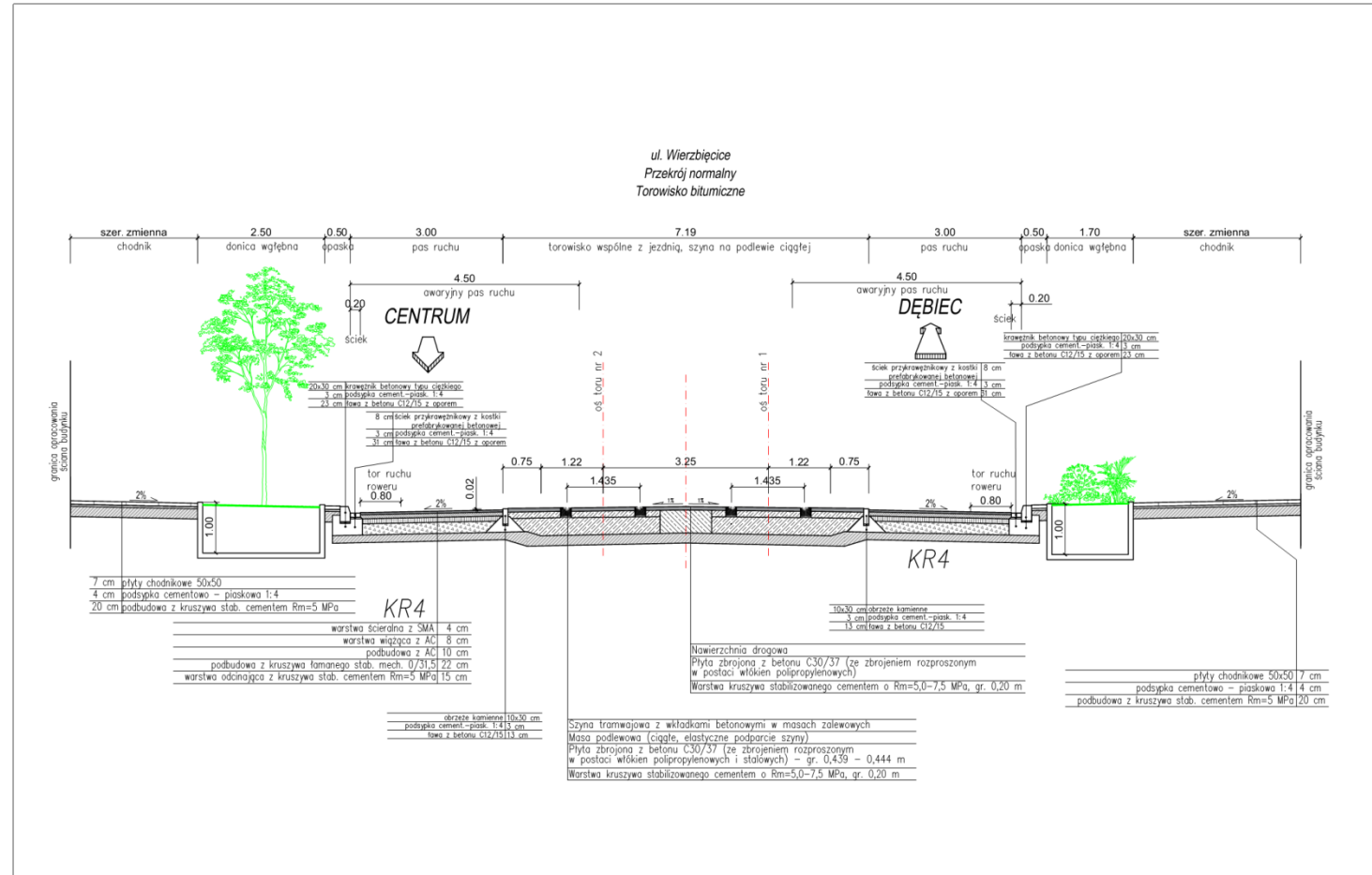
- klasa techniczna – Z (zbiorcza),
- linia tramwajowa – dwa tory,
- prędkość projektowana dla samochodów – 30km/h,
- kategoria ruchu – KR4,
- szerokość pasa ruchu – 3,00m,
- szerokość chodnika – zalecana min. 2,5m,
- pochylenie poprzeczne na odcinku prostym – 2,0% dwustronne

Przekroje normalne



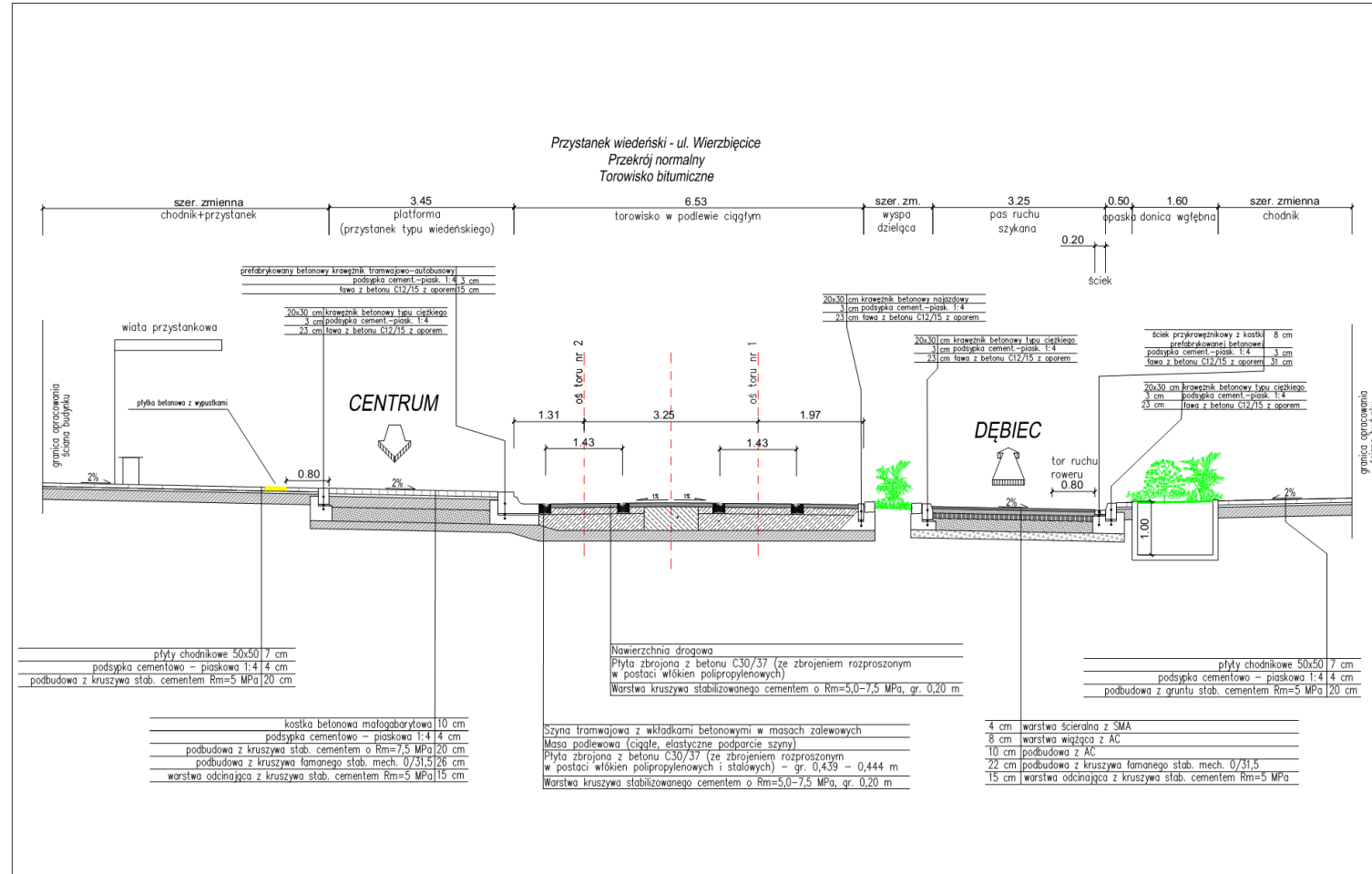
-> [przekrój normalny.pdf](#)

Przekroje normalne



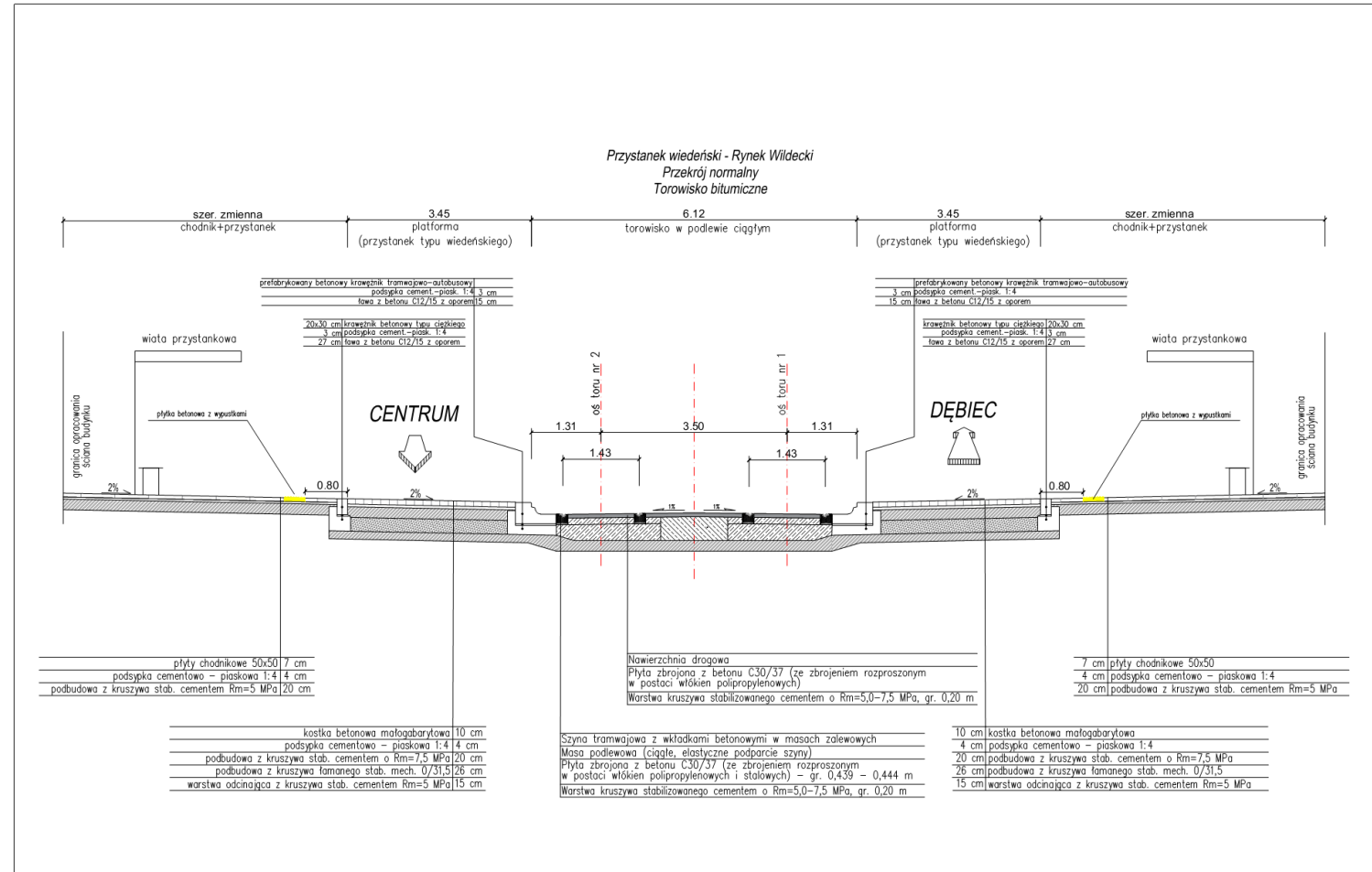
-> [przekrój normalny.pdf](#)

Przekroje normalne



-> [przekrój normalny.pdf](#)

Przekroje normalne



-> [przekrój normalny.pdf](#)

Przebudowa torowisk w ul. Wierzbicice i 28 czerwca 1956 r.

Wizualizacje



Przebudowa torowisk w ul. Wierzbicice i 28 czerwca 1956 r.



Przebudowa torowisk w ul. Wierzbicice i 28 czerwca 1956 r.



Przebudowa torowisk w ul. Wierzbicice i 28 czerwca 1956 r.



Przebudowa torowisk w ul. Wierzbicice i 28 czerwca 1956 r.



Przebudowa torowisk w ul. Wierzbicice i 28 czerwca 1956 r.



Przebudowa torowisk w ul. Wierzbicice i 28 czerwca 1956 r.



Przebudowa torowisk w ul. Wierzbicice i 28 czerwca 1956 r.



Dziękujemy za uwagę



Poznańskie Inwestycje Miejskie

al. Niepodległości 27, 61-714 Poznań

Tel. 61 884 20 10, 61 884 20 30, fax 61 866 60 04,

sekretariat@pozim.pl, www.pozim.pl, pim.poznan.pl



BBF sp. z o.o.

ul. Dąbrowskiego 461

60-451 Poznań

tel. +48 61 665-93-12; +48 61 665-93-13

fax. +48 61 665-93-15

e-mail: bbf@bbf.pl

POZnań*