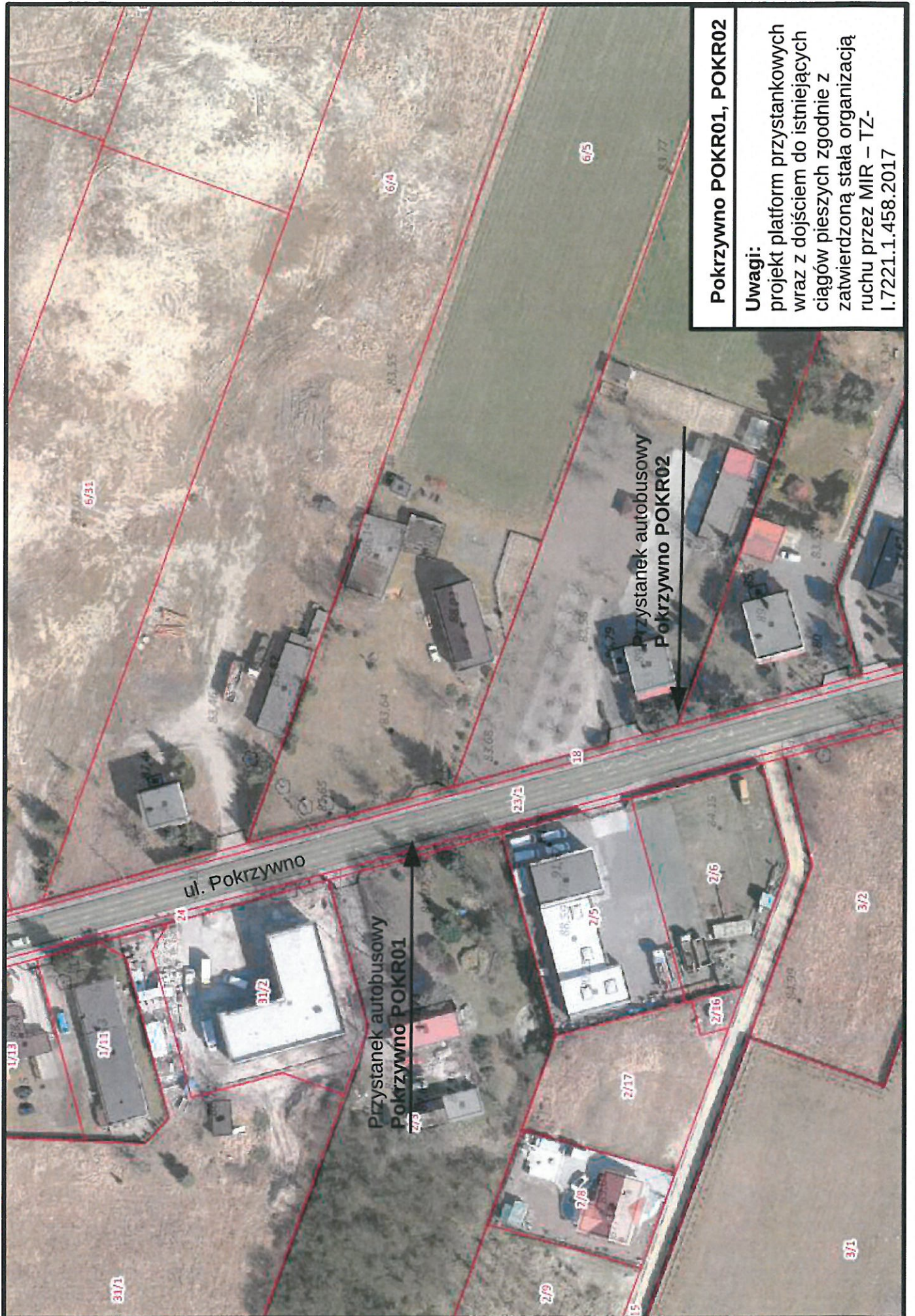


15) Pokrzywno POKR02, ul. Pokrzywno (obr. 10, ark. 17, dz. 18, 23/1)

Projekt platformy przystankowej wraz z dojściem do istniejącego ciągu pieszego zgodnie z zatwierdzoną stałą organizacją ruchu.





Pokrzywno POKR01, POKR02

Uwagi:
projekt platform przystankowych
wraz z dojściem do istniejących
ciągów pieszych zgodnie z
zatwierdzoną stałą organizacją
ruchu przez MIR – TZ-
I.7221.1.458.2017

458

LEGENDA:



Znak projektowany



Znak istniejący



Znak do usunięcia

Oznakowanie poziome istniejące zaznaczone zostało kolorem szarym

Oznakowanie poziome projektowane zaznaczone zostało kolorem niebieskim

ZAMAWIAJĄCY:

ZARZĄD DRÓG MIEJSKICH
UL. WILCZAK 17
61 - 623 POZNAŃ



WYKONAWCA:

POZNAŃSKIE INWESTYCJE MIEJSKIE SP. Z O.O.
PLAC WIOSNY LUDÓW 2
61 - 631 POZNAŃ



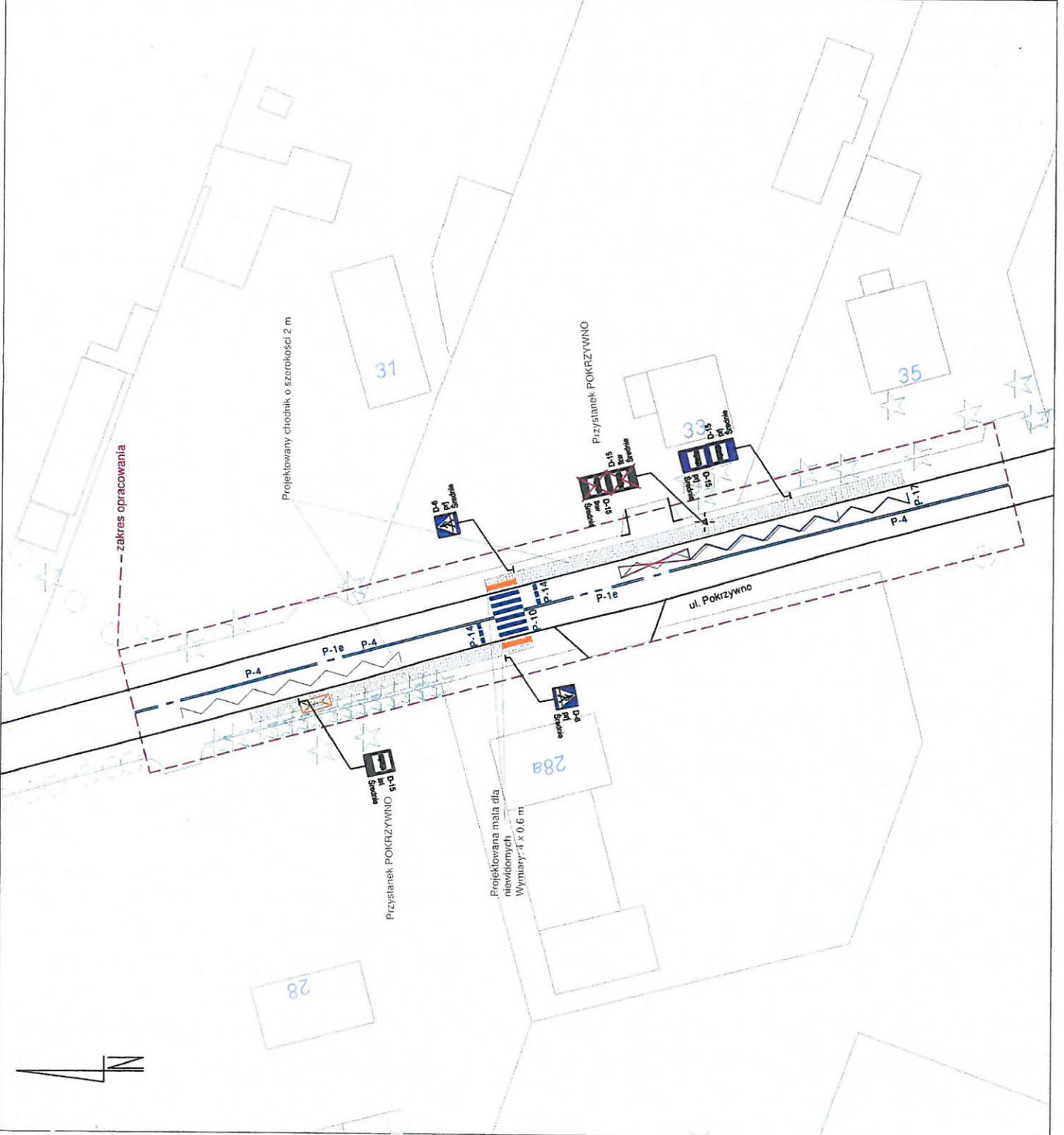
NAZWA OPRACOWANIA:

PROJEKT PRZEJŚCIA DLA PIESZYCH NA ULICY POKRZYWNO W POZNAŃU

Tytuł rysunku:

OZNAKOWANIE PIONOWE I POZIOME

FUNKCJA	IMIĘ I NAZWISKO	UPRAWNIENIA	PODPIS
PROJEKTANT	mgr inż. Karolina Szelejewska		
SPRAWDZAJĄCY	mgr inż. Marcin Strachowski		
BRANŻA	INŻYNIERIA RUCHU	STADIUM	WERSJA
ARIUSZ	DATA:	Projekt wykonawczy	1
297/420	2017-08	SKALA:	MA RYS.
		1:500	2



16) Prząśniczki PRZA01, ul. Janikowska (obr. 15, ark. 07, dz. 38, 45)

Projekt platformy przystankowej wraz z dojściem do istniejącego ciągu pieszego, korekta przejścia dla pieszych.



17) Prząśniczki PRZA01, ul. Janikowska (obr. 15, ark. 07, dz. 38)

Projekt platformy przystankowej.





Przaśniczki PRZA01, PRZA02

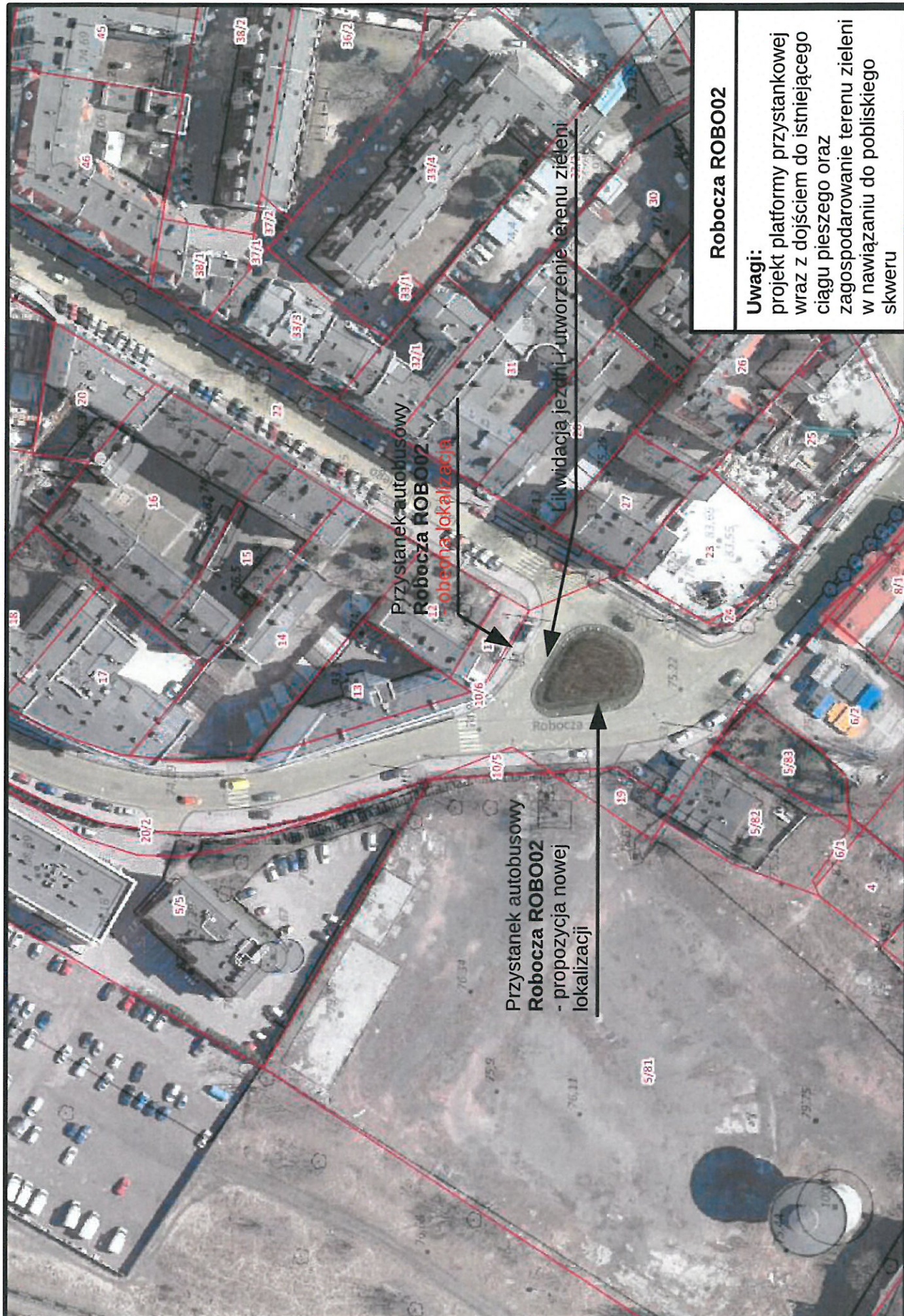
Uwagi:
projekt platform przystankowych
wraz z dojściem do istniejących
ciągów pieszych

18) Robocza ROBO02, ul. Robocza (obr. 61, ark. 14, dz. 10/6)

Projekt platformy przystankowej wraz z dojściem do istniejącego ciągu pieszego, korekta skrzyżowania, rozszerzenie istniejącego skweru.







Przystanek autobusowy
Robocza ROBO002
- obecną lokalizacją

Przystanek autobusowy
Robocza ROBO002
- propozycja nowej
lokalizacji

Likwidacja jezani i utworzenie terenu zieleni

Robocza ROBO002

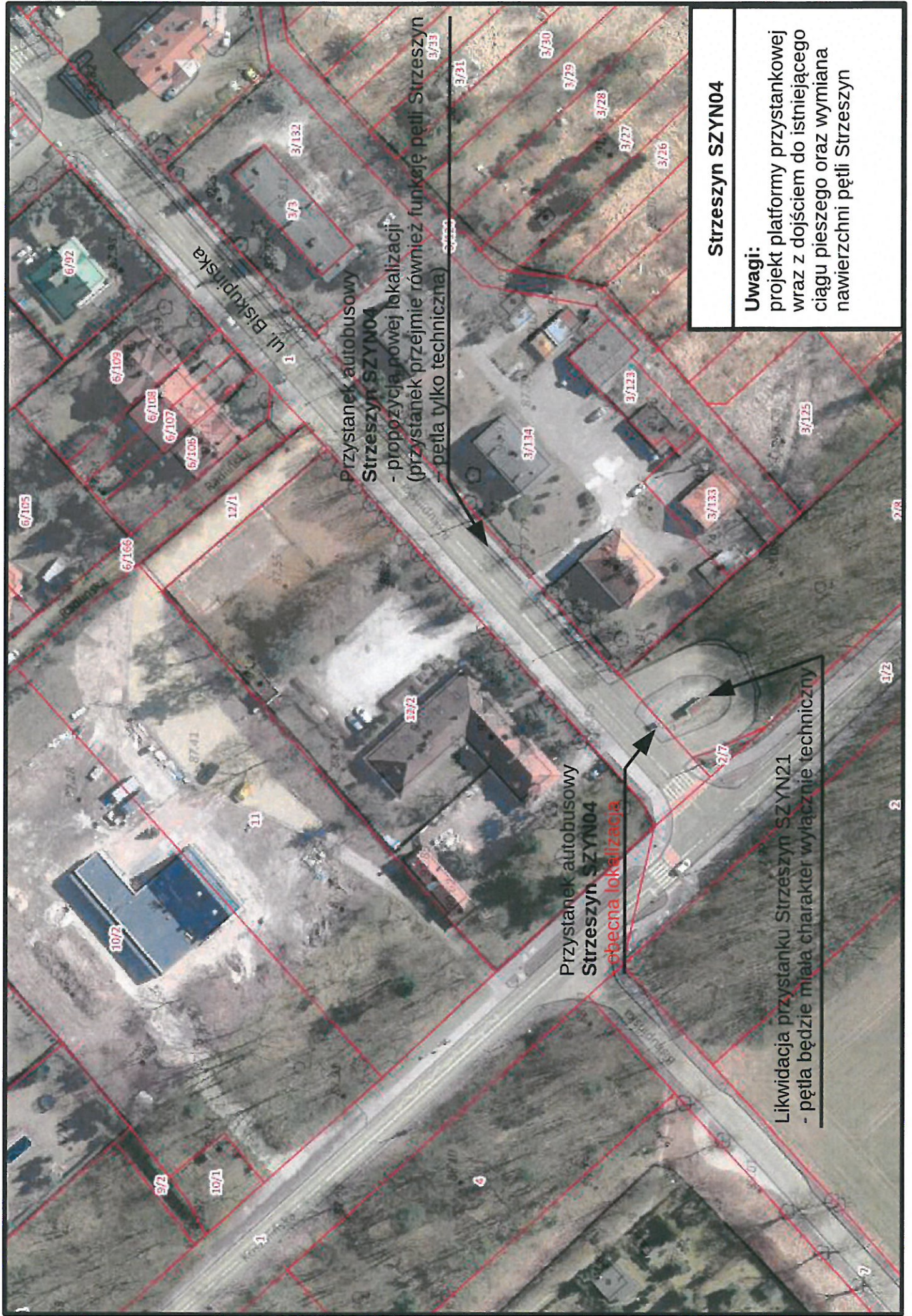
Uwagi:
projekt platformy przystankowej
wraz z dojściem do istniejącego
ciagu pieszego oraz
zagospodarowanie terenu zieleni
w nawiązaniu do pobliskiego
skweru

19) Strzeszyn SZYN04, ul. Biskupińska (obr. 25, ark. 07, dz. 01)

Projekt platformy przystankowej w nowej lokalizacji wraz z uwzględnieniem wymiany nawierzchni na pętli autobusowej Strzeszyn SZYN04.







Przystanek autobusowy
Strzeszyn SZYN04
- propozycja nowej lokalizacji
(przystanek przejmie również funkcję pętli Strzeszyn
- pętla tylko techniczna)

Przystanek autobusowy
Strzeszyn SZYN04
obecna lokalizacja

Likwidacja przystanku Strzeszyn SZYN21
- pętla będzie miała charakter wyłącznie techniczny

Strzeszyn SZYN04

Uwagi:
projekt platformy przystankowej
wraz z dojściem do istniejącego
ciagu pieszego oraz wymiana
nawierzchni pętli Strzeszyn

Część nr 2 przedmiotu zamówienia:

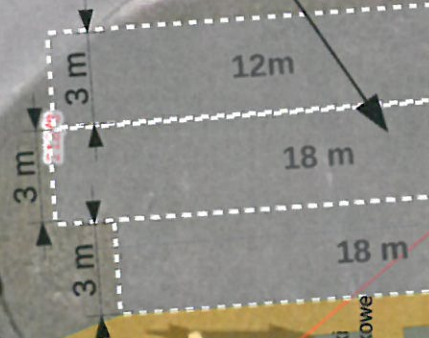
Dokumentacja projektowa placu postojowego dla:

- 2 autobusów 18 m o masie całkowitej 28 ton,
- 1 autobusu 12 m o masie całkowitej 19 ton.

Nawierzchnia placu wykonana w technologii dróg betonowych.



Plac postojowy dla autobusów



2 ładowarki dwustanowiskowe
2 stacje transformatorowe

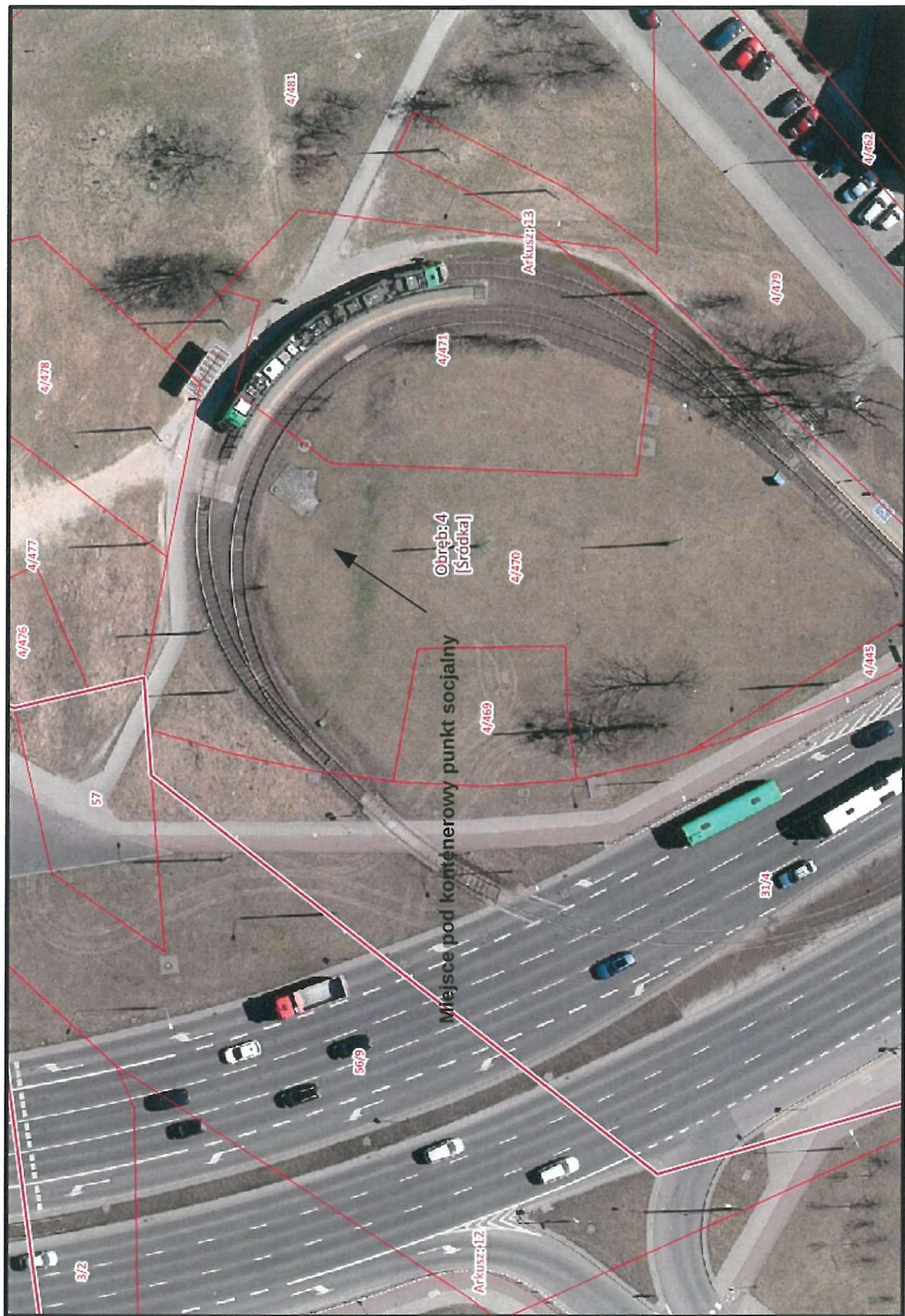


Część nr 3 przedmiotu zamówienia:

Dokumentacja projektowa dla fundamentu pod kontenerowy punkt socjalny o wymiarach 6 m x 3 m, wraz z instalacją wodno-kanalizacyjną oraz energetyczną. Należy również zaprojektować ciąg komunikacyjny dla powyższego punktu socjalnego.







4/481

4/468

Arkusz 13

4/479

4/478

4/471

Obręb: 4
[Śródkal]

4/470

4/477

Miejsce pod kontenerowy punkt socjalny

4/469

4/445

57

56/9

3/2

Arkusz 12