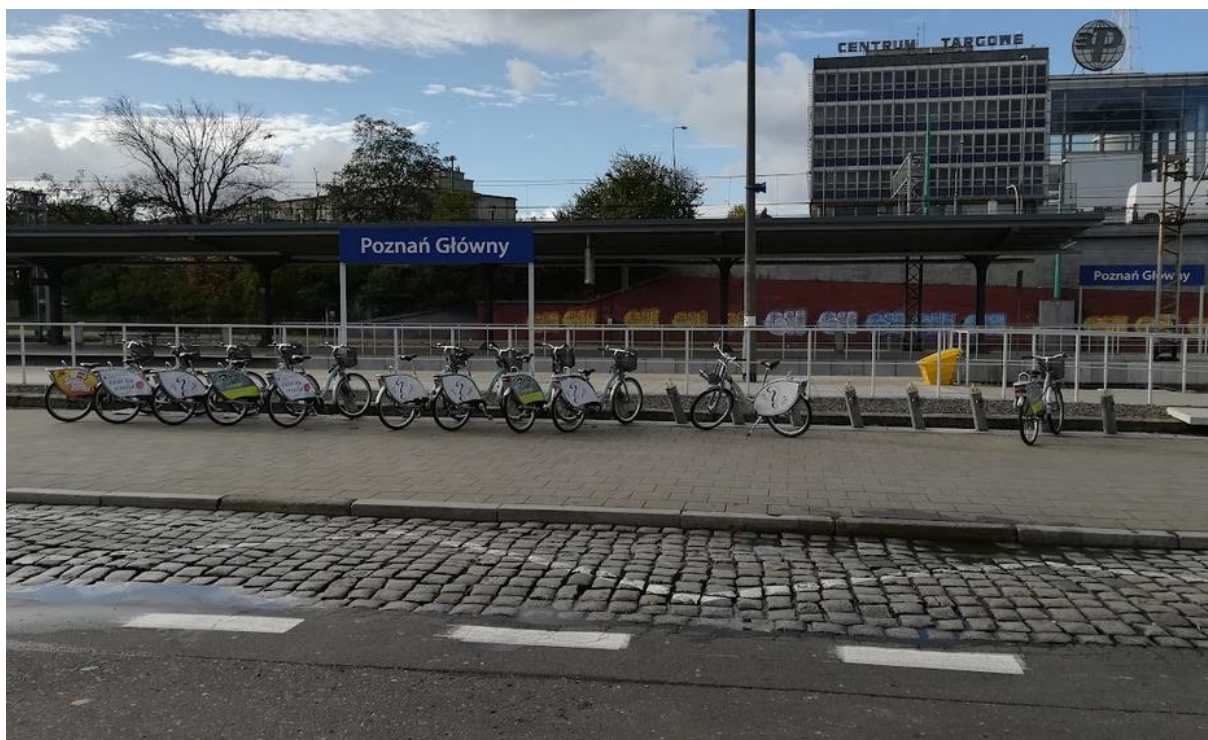


Charakterystyka rowerów podlegających sprzedaży

I. Rower standardowy

- Wyposażenie rowerów zgodne z Rozporządzeniem Ministra Infrastruktury z dnia 31 grudnia 2002 r. w sprawie warunków technicznych pojazdów oraz zakresu ich niezbędnego wyposażenia (j.t. Dz. U. z 2016 r. poz. 2022 z późn. zm.), a ponadto rowery powinny posiadać nietypowe, niestandardowe elementy konstrukcyjne, utrudniające demontaż i zastosowanie w innych rowerach. Minimalne zabezpieczenia to: niestandardowe zamki kół i kierownicy, niedemontowany regulowany wspornik siodełka.
- typ roweru: miejski, z damską, niską ramą, koła w rozmiarze 26 z oponami posiadającymi zabezpieczenia antyprzebiciowe, z trzybiegową przekładnią wewnętrzną, 2 hamulcami, oświetleniem, dzwonkiem, błotnikami, koszykiem o pojemności 15 litrów;
- indywidualne zapięcie rowerowe umożliwiające pozostawienie roweru w innym miejscu, niż przeznaczona do tego stacja rowerowa;
- kolorystyka RAL 9006 – rama roweru, widelec, osłona tylnego koła. Rowery oklejone naklejkami służącymi identyfikacji w systemie Poznańskiego Roweru Miejskiego.





II. Rower wyposażony w fotelik do przewozu dzieci

- Foteliki do przewożenia dzieci, spełniają normę EN 14344 i umożliwiają przewożenie dzieci o wadze nieprzekraczającej 22 kg.