

## **ZAPROSZENIE DO SKŁADANIA OFERT NA NAJEM LOKALU**

Zarząd Transportu Miejskiego w Poznaniu zaprasza do składania ofert na najem lokali użytkowych o łącznej powierzchni 36,08 m<sup>2</sup> oznaczonych numerami:

1.07 o powierzchni 10,30 m<sup>2</sup> – pomieszczenie magazynowe,

1.09 o powierzchni 19,74 m<sup>2</sup> – pomieszczenie biurowe,

1.10 o powierzchni 6,04 m<sup>2</sup> – węzeł sanitarny (do wyłącznego korzystania),

zlokalizowanych na piętrze budynku Dworca Autobusowego Rondo Rataje w Poznaniu, przy ulicy Krzywoustego 19 - zgodnie z załącznikiem.

### **I. Warunki najmu:**

#### **1. Okres obowiązywania umowy najmu:**

- 1) Umowa najmu zostanie zawarta na okres trzy lata, z możliwością trzymiesięcznego okresu wypowiedzenia.
- 2) Czynsz najmu podlega rocznej waloryzacji w oparciu o wskaźnik cen towarów i usług konsumpcyjnych ogłaszany przez GUS.

#### **2. Czynsz najmu:**

- 1) Minimalna stawka miesięcznego czynszu netto nie może być niższa niż 1.920,00 zł netto – oferty z niższą stawką nie będą rozpatrywane.
- 2) Do zaproponowanej stawki zostanie doliczony podatek VAT zgodnie z obowiązującą stawką.

#### **3. Rodzaj działalności:**

Najemca zobowiązuje się do prowadzenia działalności handlowej lub usługowej z wyłączeniem działalności:

- 1) szczególnie uciążliwej dla otoczenia (w tym powodującej nadmierne obciążenie infrastruktury elektrycznej i wodno-kanalizacyjnej),
- 2) związanej ze sprzedażą napojów alkoholowych, wyrobów tytoniowych, nikotynowych oraz kannabinoidowych.

#### **4. Koszty eksploatacyjne:**

- 1) Wszystkie koszty związane z utrzymaniem i konserwacją lokalu ponosi Najemca.
- 2) Opłaty za media (energia elektryczna, woda i ścieki) naliczane będą ryczałtowo na podstawie szacowanego miesięcznego zużycia (tabele w załączeniu).
- 3) Wysokość ryczałtu może zostać zweryfikowana na podstawie rzeczywistego zużycia porównywanego do analogicznego okresu roku poprzedniego (na podstawie faktur).

**5. Ograniczenia techniczne:**

Ze względu na trwającą gwarancję wykonawcy remontu budynku, zabrania się trwałego montowania urządzeń, regałów, półek itp. do ścian, sufitów i posadzek.

**6. Obowiązki Najemcy:**

- 1) utrzymanie porządku i czystości,
- 2) przestrzeganie przepisów w zakresie ochrony środowiska oraz gospodarki odpadami,
- 3) zawarcie umowy ubezpieczenia od odpowiedzialności cywilnej za szkody powstałe w najmowanym lokalu,
- 4) brak możliwości umieszczania reklam na elewacji budynku (ewentualny plafon informacyjny wymaga uzgodnienia z Wydziałem Przestrzeni Publicznej i Estetyki),
- 5) złożenie oświadczenia notarialnego o poddaniu się egzekucji w trybie art. 777 Kodeksu postępowania cywilnego.

**II. Wymagane dokumenty:**

Oferta powinna zawierać:

1. Oświadczenie o braku zaległości wobec Miasta Poznań oraz w zakresie zobowiązań publicznoprawnych (np. ZUS. Urząd Skarbowy).
2. Dokument potwierdzający prowadzenie rejestrowanej działalności gospodarczej (wydruk z CEDIG, odpis KRS, kopia NIP).
3. Propozycja miesięcznego czynszu netto za najem lokalu.
4. Dane kontaktowe: adres do korespondencji, adres e-mail, numer telefonu.
5. Uzupelnione tabele ze szacunkowym miesięcznym zużyciem wody i energii elektrycznej.
6. Niekompletna dokumentacja nie będzie rozpatrywana.

**III. Kryteria oceny:**

Oferta będą oceniane przez trzyosobową komisję na podstawie:

1. Zaproponowanej stawki czynszu.
2. Rodzaju i profilu planowanej działalności – ze szczególnym uwzględnieniem warunków najmu.

**IV. Informacje dodatkowe:**

1. Dokumenty należy składać w formie pisemnej w zamkniętej kopercie z napisem **„OFERTA – NAJEM LOKALI NR 1.07, 1.09, 1.10 DWORZEC RONDO RATAJE”**,

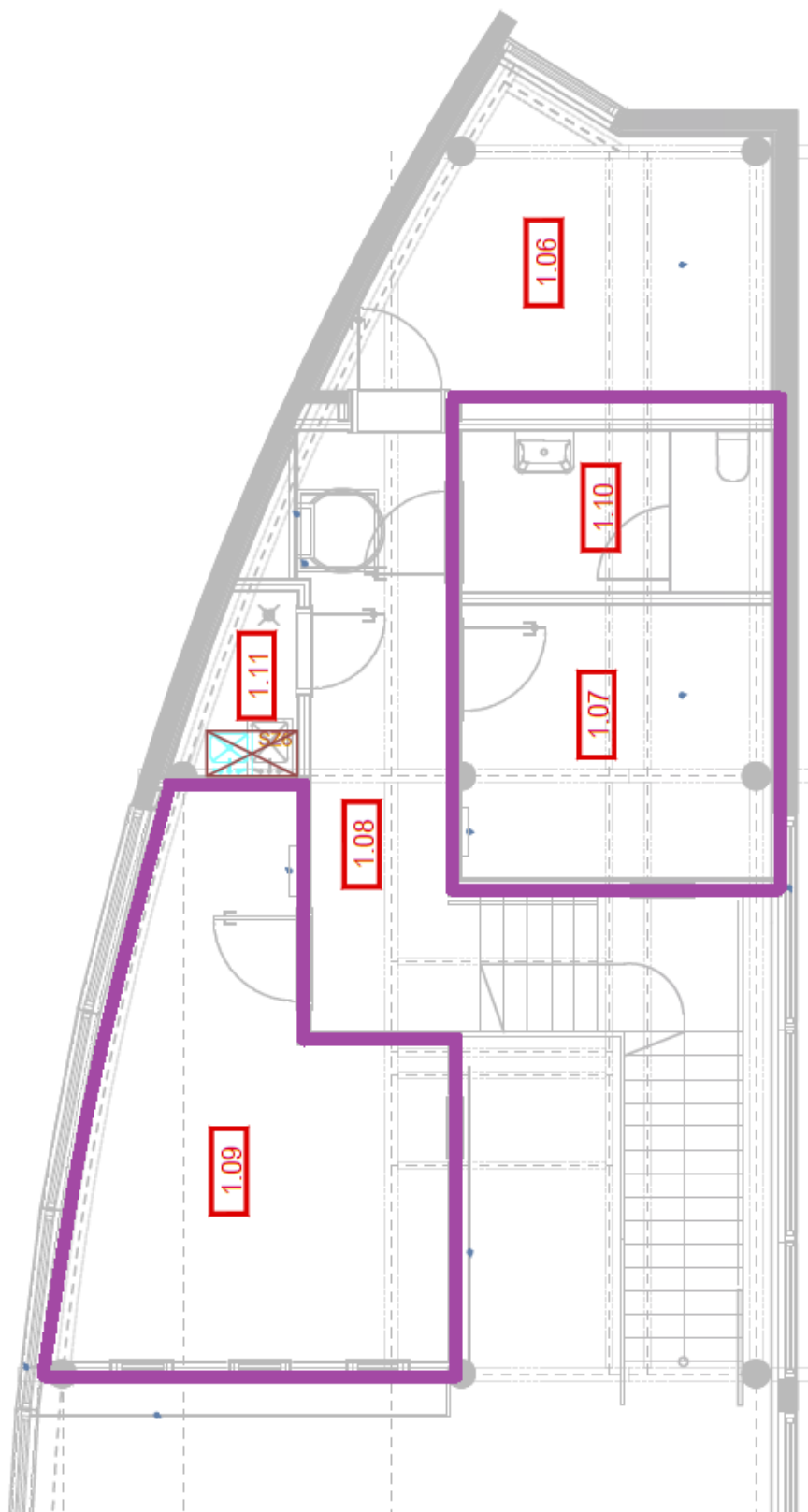
na adres: Zarząd Transportu Miejskiego, ul. Matejki 59, 60-770 Poznań, w terminie do **27.10.2025 r. roku do godziny 15:00.**

2. Otwarcie ofert i wybór najkorzystniejszej oferty zostanie dokonany komisyjnie w dniu **29.10.2025 roku.**
3. Każdy oferent zostanie pisemnie poinformowany o wyniku postępowania.
4. ZTM zastrzega sobie prawo do unieważnienia postępowania bez podania przyczyny.
5. Oferent, którego oferta została wybrana, zobowiązany jest do podpisania umowy najmu w terminie 14 dni od daty otrzymania informacji o wyborze. W przypadku niedotrzymania tego terminu, ZTM zastrzega sobie możliwość zawarcia umowy z kolejnym oferentem.

**V. Osoby do kontaktu:**

a) Łukasz Juszcak, tel. 61 834 61 23, e-mail: l.juszcak@ztm.poznan.pl

b) Lena Glegoła, tel. 61 627 05 57, e-mail: l.glegola@ztm.poznan.pl



Lokal numer 1.09 – piętro budynku Dworca Rataje



Lokal numer 1.09 – piętro budynku Dworca Rataje



Lokal numer 1.07 – piętro budynku Dworca Rataje



Lokal numer 1.07 – piętro budynku Dworca Rataje



Lokal numer 1.10 – piętro budynku Dworca Rataje



RYCZAŁT ZA MEDIA						
LP.	PRĄD				WODA	ŚCIEKI
	NAZWA URZĄDZENIA	MOC URZĄDZENIA (kW)	CZAS UŻYCIA SPRZĘTU (h)	ILOŚĆ ZUŻYTEJ ENERGII (kWh)*	ZUŻYCIE WODY w m <sup>3</sup>	ILOŚĆ ŚCIEKÓW w m <sup>3</sup>
1						
2					-	-
3					-	-
4					-	-
5					-	-
6					-	-
7					-	-
8					-	-
9					-	-
10					-	-
<b>SUMA:</b>						
*Wyliczenie wg wzoru: kW*h = kWh						